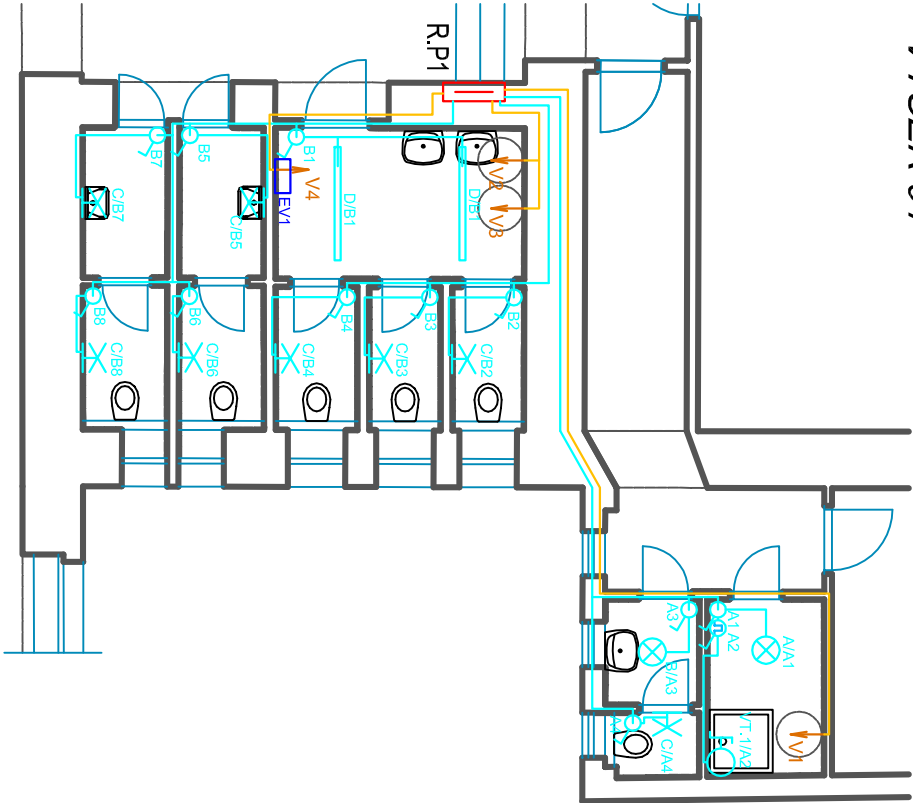


1.NP - VÝŠEK 01



LEGENDA ZNAČEK

- R.Px** ROZVADĚČ PODRUŽNÝ
SPÍNAČ, 10A, 230V
SPÍNAČ 10A, 230V, S ČASOVÝM RELÉ V KRABICI
INSTALAČNÍ KRABICE VČETNĚ NAPÁJECÍHO ZDRUJE 230V AC/24V DC
ELEKTRICKÝ SUŠIČ RUKOU MEDIFLOW, BÍLÝ, 2,75kW
- Kx** KABELOVÝ VÝVOD UKONČEN BULER.VÝVODKOU
NEBO PŘÍMO V ELEKTRICKÉM SPOTŘEBÍČI
- Vx** SAMOSTATNÝ KABELOVÝ VÝVOD UKONČEN BULER.VÝVODKOU
NEBO PŘÍMO V ELEKTRICKÉM SPOTŘEBÍČI
- VT x** ROZVODY UMĚLÉHO OSVĚTLENÍ
ROZVODY SILOVÉ
DDIHAOVÝ VENTILÁTOR, 230V, IP44

LEGENDA SVÍTIDEL

SYSTÉM ZNAČENÍ SVÍTIDEL: A (TYP SVÍTIDLA) /
A1 (OKRÚH A SOUSTAVA 1)

- A MODUS BRSSKD48DV3/ND, LED SVÍTIDLO, 37W
- B MODUS BRSSKD37SV2/ND, LED SVÍTIDLO, 28W
- C MODUS BRSD, LED SVÍTIDLO, 15W, 4000K, PR. 285mm,
PMMA, VÝŠKA SVÍTIDLA 220cm DD ČISTÉ PODLAHY
- D MODUS TEL 1xLED, 1500mm, 42W

POZN: Výška spodní hrany odtahového ventilátoru
min. 230cm nad podlahou sprchového koutu, minimální
krytí IP44

ZODP. PROJ.	L.HANUŠ	
VYPRACOVAL	Ing.L.HANUŠ, 602 453 892	
INVESTOR	Město Horažďovice, Mírové náměstí 1, 341 01 Horažďovice	
ST. ÚRAD	HORAŽDOVICE OBEC HORAŽDOVICE	
AKCE	Rekonstrukce WC, ZŠ KOMENSKÉHO HORAŽDOVICE - ELEKTROINSTALACE	ZAK.Č. FORMÁT 1x A4 DATUM 03/2017 STUPEN MĚŘITKO 1:100
OBSAH	PŮDORYS 1.NP - WC DÍVKY 1 OSVĚTLENÍ, SILOVÉ ROZVODY	Č.výkr. 2